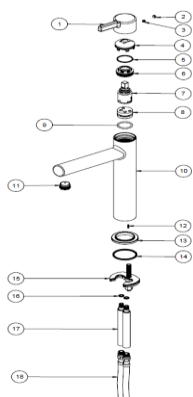


# Monomando alto para lavabo NHIS

Nivel de Revisión Rev.0

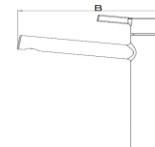
## INFORMACIÓN TÉCNICA

| PARTE                    | MATERIAL         | PESO kg   |
|--------------------------|------------------|-----------|
| 1. Maneral               | Zamac            | 112,98 gr |
| 2. Tapón Maneral         | Plástico         | 0,08 gr   |
| 3. Opresor               | Acero inoxidable | N/A       |
| 4. Bola tapa             | ABS              | 2,96 gr   |
| 5. O-ring                | BUNA-N           | 0,21 gr   |
| 6. Tuerca                | Latón            | 25,18 gr  |
| 7. Cartucho              | Cerámica         | N/A       |
| 8. Inserto monomando     | Latón            | 60,16 gr  |
| 9. Aro de hule           | BUNA-N           | N/A       |
| 10. Nariz                | Latón            | 862 gr    |
| 11. Aireador             | Plástico         | 2,70 gr   |
| 12. Opresores Allen      | Acero inoxidable | 0,25 gr   |
| 13. Chapetón             | Zamac            | 26,19 gr  |
| 14. O-ring 2             | BUNA-N           | N/A       |
| 15. Kit de fijación      | Latón            | 12,28 gr  |
| 16. Aro de hule 2        | BUNA-N           | N/A       |
| 17. Conector p/mangueras | Latón            | 79,40 gr  |
| 18. Mangueras            | Acero inox       | N/A       |



### DIMENSIONES

ZONA A 271 mm  
ZONA B 190 mm  
ZONA C 47 mm



**NORMA**  
NMX-C-415-ONNCE "Industria de la construcción - válvulas y grifos para agua - especificaciones y métodos de ensayo"

**ACABADO**  
Cromo

**Peso del producto**  
Kg

**CERTIFICADO**  
No

1,184

## MEDIDAS DE INSTALACION

1. Tome el monomando y rosque firmemente en la base los tubos conectores, posteriormente conecte a estos las mangueras flexibles.
2. Coloque el monomando en el barreno central del lavabo o mueble y acomódelo. Por la parte inferior coloque el empaque y la rondana tipo M, enseguida rosque las contratruercas asegurándose que las piezas queden totalmente fijas.
3. Conecte manualmente las mangueras flexibles a las llaves angulares, asegúrese que queden firmemente sujetas a la toma de agua correspondiente.

## FUNCIONAMIENTO

1. El producto debe ensamblar de acuerdo al instructivo de instalación.
2. Para abrir el flujo de agua jale el maneral hacia arriba, para cerrar el flujo de agua empuje el maneral hacia abajo.
3. Mover la palanca hacia la derecha o izquierda para regular la temperatura del flujo.

## Presión de trabajo

Baja 0,2 kgf/cm<sup>2</sup> - 1,0 kgf/cm<sup>2</sup>, Media 1,0 kgf/cm<sup>2</sup> - 3,0 kgf/cm<sup>2</sup>, Alta 3,0 kgf/cm<sup>2</sup> - 6,0 kgf/cm<sup>2</sup>

## Características

Rosca para instalación a red hidráulica 1/2" NPT

## RECOMENDACIONES

Si no sigue los procedimientos correctos de instalación, el producto podría no funcionar correctamente. Antes de colocar su producto le recomendamos que abra el flujo de agua para purgar las líneas. Evite el contacto de las piezas plásticas con la masilla del plomero, los aditivos para tubos o cualquier otro compuesto a base de aceite.

## MANTENIMIENTO

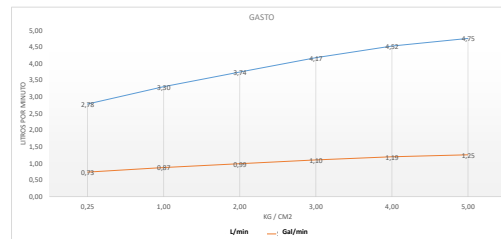
Para la limpieza de su producto solo es necesario una franela suave humedecida con agua y luego secar.

No utilizar en la limpieza de este producto: artículos cortantes, fibras, lijas, líquidos para la limpieza de baños o pisos, solventes, ni polvos o líquidos abrasivos, debido a que dañan su acabado irreversiblemente.

Para la limpieza del aireador utilice la llave para retirarlo.

## GARANTÍA

Garantía de 100 años contra cualquier defecto de materiales o fabricación.  
10 años en acabado cromo, 2 años en otro acabado y 1 en partes móviles.



| Presión | Gasto Litros | Gasto Galones |
|---------|--------------|---------------|
| 0,25    | 2,78         | 0,73          |
| 1,00    | 3,30         | 0,87          |
| 2,00    | 3,74         | 0,99          |
| 3,00    | 4,17         | 1,10          |
| 4,00    | 4,52         | 1,19          |
| 5,00    | 4,75         | 1,25          |
| 6,00    | 4,87         | 1,29          |

"En caso de instalar el producto a una presión distinta a la indicada alterará el funcionamiento y el consumo de agua del mismo"