

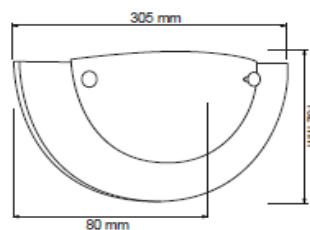


## FICHA TÉCNICA

LUMINARIO DE INTERIOR

**Tecno Lite**  
LA LUZ ES TUYA

### TL-2010/B



\*Ver instructivo de instalación

#### CARACTERÍSTICAS

Modelo (s)	TL-2010/B
Nombre (s)	Forio I
Aplicación	Decorativa / Pared Sin Lámpara
Material de la carcasa	0
Terminado	Blanco/ Opalino
Pantalla	Cristal perlado
Base (portalámpara)	Base Media
Tipo de Lámpara	No Incluye Lámpara

#### PARAMETROS ELÉCTRICOS

Tensión Nominal [V~]	100-240 V ~
Consumo de potencia [W]	13 W
Frecuencia Nominal [Hz]	50/60 Hz
Consumo de Corriente [A]	0.13 - 0.05 A
Factor de Potencia [f.p.]	0
Flujo luminoso [lm]	0
Temperatura de color [K]	0
Color de Luz	0
Angulo de Apertura [°]	0
IRC	0
Temperatura de Operación	0 - 40 °C

#### BENEFICIOS:

Horas de vida [h]	0
Atenuable	0
Garantía	1 AÑO
Certificación	NOM-064

Lada sin costo 01 800 777 LITE



[www.tecnolite.com.mx](http://www.tecnolite.com.mx)

Iluminación Especializada de Occidente S.A. de C.V.

Av. Dr. Angel Leaño No.401, Nave 2 Interior B, Fracc. Los Robles C.P. 45134 Zapopan Jal. México