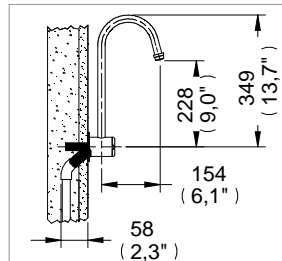
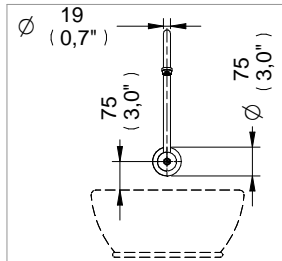


Salida Electrónica Para Hospital / Electronic Spout For Hospital



Medidas Referenciales / Estimated Dimensions
Acot.mm.(pulg) / Dim.mm.(in)

Características y Datos Técnicos / Characteristics and Technical Details

Funciona con una Pila Comercial de Litio de 6V
Incluye Herramienta para Sujeción
Incluye Filtro con Válvula Check para Mantenimiento
Requiere Conexión a Tierra Física
Incluye Paquete de Sujeción en Muebles de Ac. Inox.
Salida Giratoria

Material :
Latón
Espárrago : Delrin

Presión de Trabajo:
Pmin= 0,4 kg/cm² (5,7 PSI)
Pmax= 6,0 kg/cm² (85,3 PSI)

Conexión:
½"-14 NPSM

Rango de Detección:
50 mm(1,9")-240 mm(9,4")

Operates with 6V Lithium Battery
Includes Setting Kit to Constraint
Check Valve with Filter
Requires Ground Connection
Includes Constraint Kit in Stainless Steel Furniture
Outlet rotary

Material:
Brass
Delrin Stud

Working Pressure:
Pmin= 0,4 kg/cm² (5,7 PSI)
Pmax= 6,0 kg/cm² (85,3 PSI)

Inlet Thread:
½"-14 NPSM

Detection band:
50 mm(1.9")-240 mm(9.4")

Despiece / Components

Mod.	Descripción	Mod.	Description	
1	Rh-1152	O'ring 2-014	1 Rh-1152	O'ring 2-014
2	Rv-1553	Adaptador de M16.5 a M24	2 Rv-1553	M16.5 a M24 Adapter
3	Sh-855	Aireador	3 Sh-855	Ventilator
4	Rv-1524	Esparrago TV-201	4 Rv-1524	TV-201 Spout stem
5	Rr-204	Empaque de Hule H-400	5 Rr-204	H-400 Rubber Gasket
6	Rv-1512	Ancla para Cuerpo	6 Rv-1512	Anchor Body
7	Rh-1598	Buje Plástico	7 Rh-1598	Plastic Bushing
8	Rh-010	O'ring 2-111	8 Rh-010	O'ring 2-111
9	Rv-1513	Vástago Conector	9 Rv-1513	Stem Connector
10	Rv-1526	Chapetón TV-201	10 Rv-1526	TV-201 Escutcheon
11	Rh-378	Rondana Esparrago	11 Rh-378	Stud Washer
12	Rv-1785	Opresor allen 1/4" - 20 x 3/8"	12 Rv-1785	Allen setscrew 1/4" - 20 x 3/8"
13	Rr-107	Opresor Allen 8-32 UNC-2A X 1/4"	13 Rr-107	8-32 UNC-2A X 1/4" Hex Setscrew
14	Rv-1783	Cuerpo salida electrónica	14 Rv-1783	Electronic body spout
15	Rf-555	Porta Sensor	15 Rf-555	Sensor Holder
16	Sv-515	Sensor, Long. Cables 1.20 m	16 Sv-515	Sensor
17	Rv-089	Rondana de Hule Tapón Césped	17 Rv-089	Rubber Washer Stopper
18	Rv-792	O'ring 2-030	18 Rv-792	O'ring 2-030
19	Rv-1516	Tapa de Cuerpo	19 Rv-1516	Body Cap
20	Sv-191	Paquete de Pijas con Taquete	20 Sv-191	Setting Kit
21	Sv-362	Porta Pilas c/Tornillos Integrados	21 Sv-362	Battery Holder with Bolts
22	Rv-660	Pila de Litio	22 Rv-660	Lithium Battery
23	Rv-795	Torn. Lat. Tipo AB Cab. Plana 8-18 X 5/8	23 Rv-795	8-18 X 5/8 Bolt
24	Rv-796	Base de Electroválvula para Clip	24 Rv-796	Solenoid Valve Holder Base
25	Sv-359	Electroválvula Latch 6 Volts	25 Sv-359	6l Latch Solenoid Valve
26	Rv-554	Vástago Válvula Push	26 Rv-554	Push Valve Stem
27	Rh-337	O'ring 2-114	27 Rh-337	O'ring 2-114
28	Rv-551	Filtro para Push	28 Rv-551	Push Filter
29	Rv-331	O'ring 2-013	29 Rv-331	O'ring 2-013
30	Rv-1616	Conector para Válvula Check ½"	30 Rv-1616	½" Check Valve Connector
31	Rr-586	Empaque para Codos de Jet	31 Rr-586	Jet Elbow Gasket
32	Rv-797	Clip p/ Electroválvula	32 Rv-797	Solenoid Valve Holder
33	Sv-545	Tubo PVC Hidráulico Armado	33 Sv-545	Hydraulic assembled PVC Pipe
34	Rv-742	Llave Allen 2 mm	34 Rv-742	2 mm Hex Key
		Sub-ensamble		Sub-assembly
35	Sv-528	Paquete de Tca. Mariposa y Tornillos	35 Sv-528	Setting Kit Butterfly Lock Nut and Screws
36	Sv-504	Válvula Check Armada p/Salida Push	36 Sv-504	Check Valve Assembled for Push Spout
37	Sv-623	Salida Armada p/Llave Elec. Bat.Hospital	37 Sv-623	Hospital Battery Electronic Key For Spout

Hecho en México

* Los productos ilustrados pueden sufrir cambios sin previo aviso en su aspecto o partes, como resultado de los procesos de mejora continua al que están sujetos, sin implicar mayor responsabilidad de la fábrica.

Made in México

* Products depicted here in subject to change without prior notice in their appearance or components as a result of incremental innovation.

