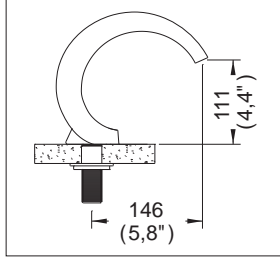
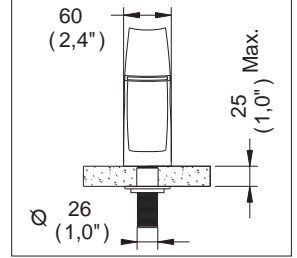


## Salida Iguazú®



Medidas Referenciales

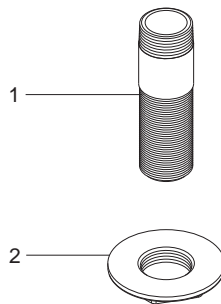
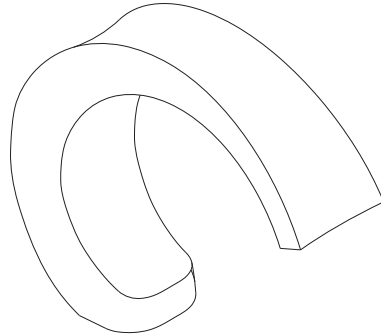


Acot.mm.(pulg)

## Despiece

NA

Mod.	Descripción
1 Rv-104	Espárrago Salida Tina Trevi
2 Rv-105	Tuerca Hex. 3/4" -14 NPS



## Características y Datos Técnicos

**Material:**  
Latón

**Conexión:**  
Niple 3/4"-14 NPSM

**Presión de Trabajo:**  
Pmin= 0,2 kg/cm<sup>2</sup> (2,84 PSI)  
Pmax= 6,0 kg/cm<sup>2</sup> (85,34 PSI)

\*Los productos ilustrados pueden sufrir cambios sin previo aviso en su aspecto o partes, como resultado de los procesos de mejora continua a que están sujetos, sin implicar mayor responsabilidad de la fábrica.