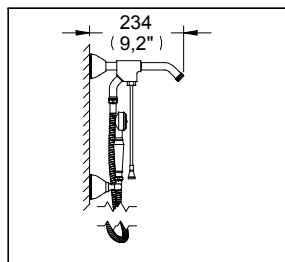


Regaderas Manuales

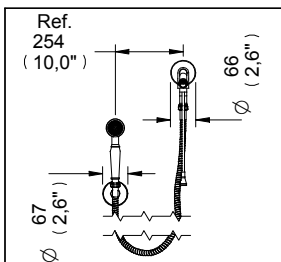
RM-10

Despiece

Regadera Manual Elegance



Medidas Referenciales

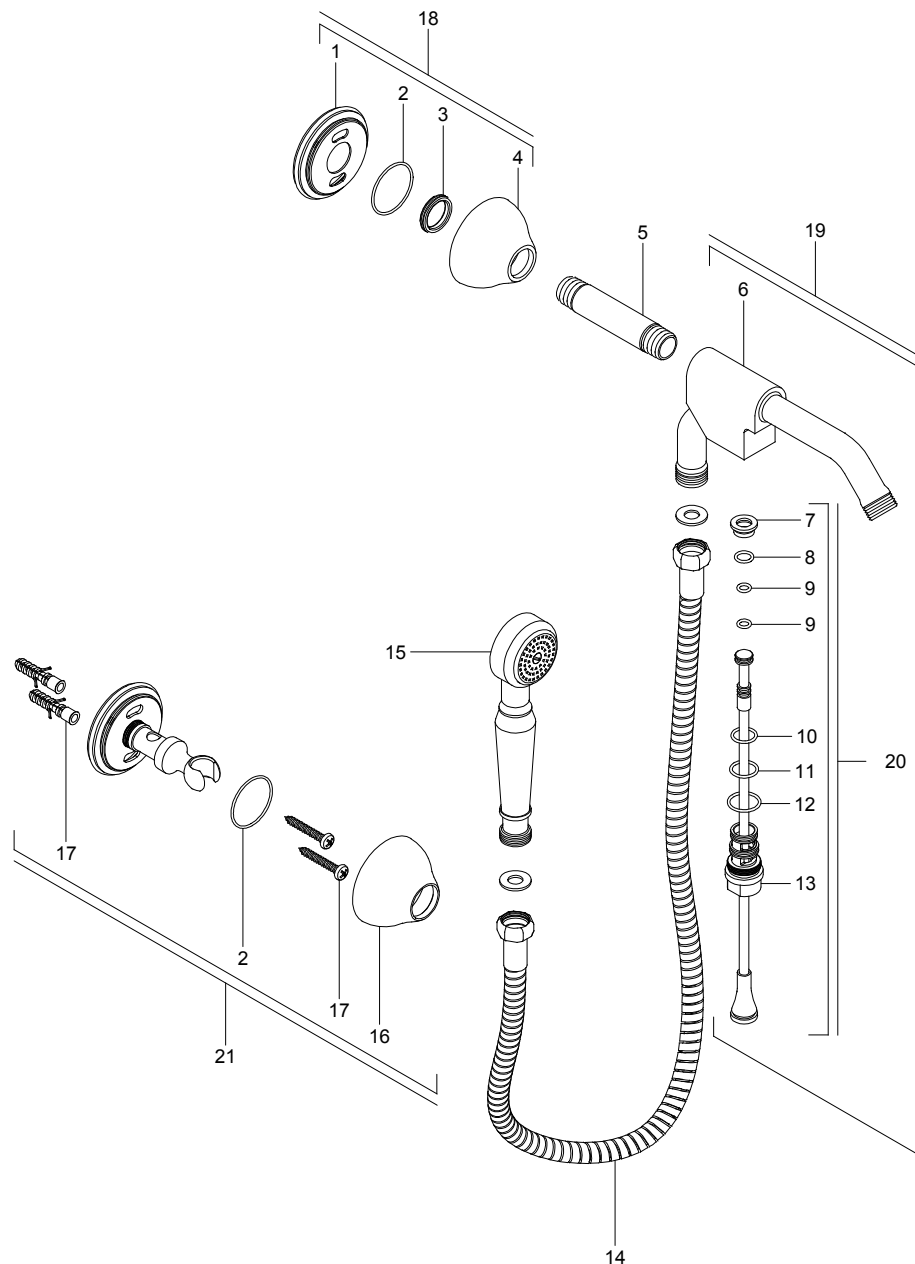


Acot.mm.(pulg)

Despiece

NA

Mod	Descripción	Mod.	Sub-ensamble
1 Rr-252	Ancla p/ Reg. Palatino	18 Sr-103	Chapetón Elegance con Ancla
2 Rv-740	O'ring 2-028	19 Sr-161	Cpo. c/Varilla Arm. p/Regadera RM
3 Rr-310	Empaque Interior p/ Bases de Reg.	20 Sr-159	Varilla Armada p/Regadera RM's
4 Rh-034	Chapetón Liso Elegance	21 Sr-160	Ancla Chapetón c/Soporte y Taquetes
5 Rr-076	Niple para Regadera RM		
6 Sr-004	Cpo. Regadera RM con Tubo Sold.		
7 Rr-442	Tapón Guía p/ Casquillo Desv.		
8 Rh-002	O'ring 2-012		
9 Rr-081	O'ring 2-010		
10 Rv-056	O'ring 2-015		
11 Rh-741	O'ring 2-016		
12 Rh-127	O'ring 2-018		
13 Rr-439	Casquillo Desviador de Reg. Nuva		
14 Sr-005	Mang.Flex.Arm.Activ.Cromo c/ Emp.		
15 Sr-028	Regadera Manual Antiqua		
16 Ra-609	Chapetón Elegance		
17 Sa-172	Taq. Plast. y Pija No.12-11X1-1/2"		



Características y Datos Técnicos

Regadera de Baja, Media y Alta Presión
 Regadera Manual con Economizador Dinámico de Agua
 Cumple con la Norma NOM-008-CONAGUA-1998
 Accesorio de Semiempotrar
 Paquete de Sujeción Incluido
 Desviador para Regadera Manual o de Chorro Fijo
 Longitud de Manguera 1,5 m (59,0")

Material:
 Latón
 Regadera Manual: Plato y Mango de Plástico

Conexión:
 1/2" - 14 NPT

Regadera Manual
Gasto Mínimo: 2,5 l/min (0,66 Gpm)
Gasto Máximo: 10 l/min (2,64 Gpm)

Presión de Trabajo
 Pmin= 0,2 kg/cm² (2,84 PSI)
 Pmax= 6,0 kg/cm² (85,34 PSI)