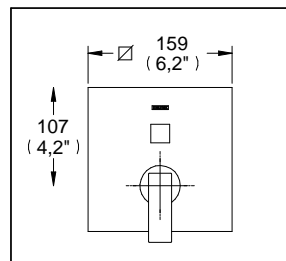
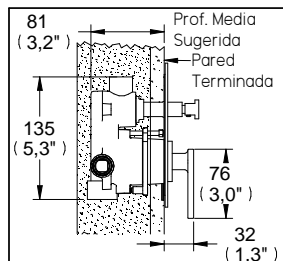


### Monomando para Regadera, Tina o Regadera manual con Desviador Vértika®



Medidas Referenciales



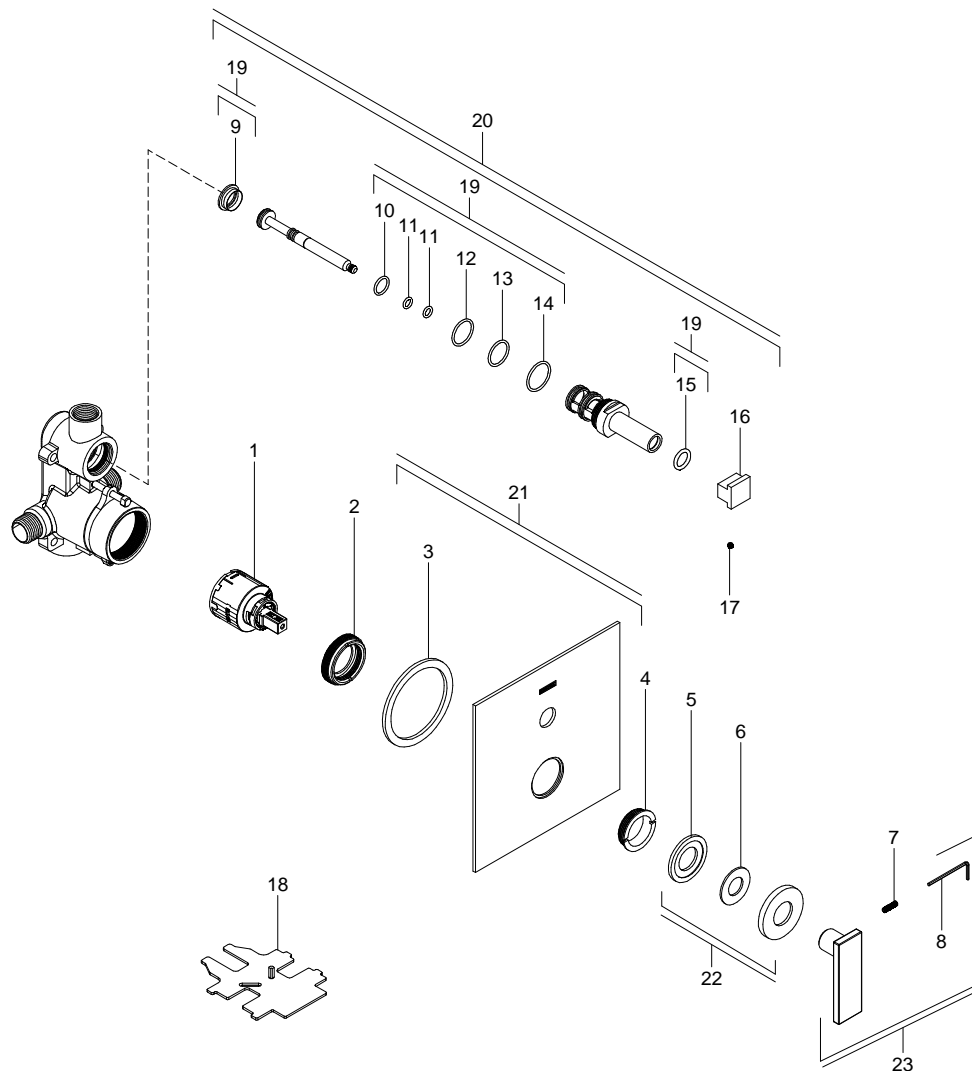
Acot.mm.(pulg)

## Despiece

NF

Mod.	Descripción
1 Sv-645	Carrucho 40 mm s/ Distribuidor Barreno Pasado
2 Rv-1474	Tuerca Porta-Carrucho
3 Rv-1534	Tesamoll 4780 V710 1/8" X 1/4"
4 Rv-1480	Soporte para Chapetón E-700
5 Rv-1473	Rondana Antifricción
6 Rv-1691	Empaque Amortiguador
7 Rh-2610	Opresor 8-32 UNC 2A x 0.56
8 Rv-742	Llave Allen 2 mm
9 Rv-1300	Inserto Plástico
10 Rh-1152	O'ring 2-014
11 Rr-081	O'ring 2-010
12 Rh-127	O'ring 2-018
13 Rf-619	O'ring 2-020
15 Rh-345	O'ring 2-112
16 Rv-1350	Botón Cuad. p/ Varilla de Vástago
17 Rr-106	Opresor 8-32-UNC x 1/8"
18 Rv-1486	Llave Especial p/ Tuerca Carrucho

Mod.	Descripción
19 Sv-521	Kit de Empaques p/Desv. Cpo. Reg.
20 Sv-575	Des. p/Monom. Reg./Tina Innovex
21 Sv-578	Chap.c/ Emp. p/Mon. Reg. E-701
22 Sv-612	Chap. Armado para Monomandos
23 Sv-629	Maneral p/Monomandos Vértica



## Características y Datos Técnicos

Cartucho Monomando Cerámico  
Opción a Instalarse Regadera Manual o Salida para Tina

**Material:**  
Latón

**Conexión:**  
1/2" - 14 NPT para Regadera  
3/4" - 14 NPT para Tina

**Ajuste de Instalación:**  
12,7 mm (0,5") Max.

**Presión de Trabajo:**  
Pmin= 1,0 kg/cm<sup>2</sup> (14,22 PSI)  
Pmax= 6,0 kg/cm<sup>2</sup> (85,34 PSI)