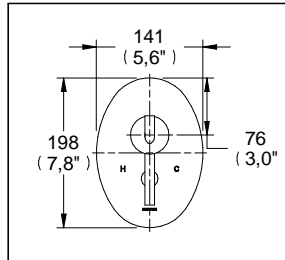


Mezcladora Monomando para Regadera y/o Tina

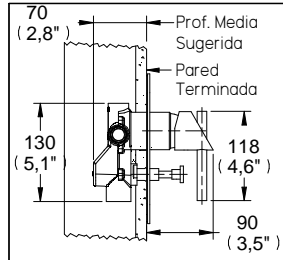
E-47

Despiece

Monomando Nuva para Regadera y Tina con Desviador



Medidas Referenciales

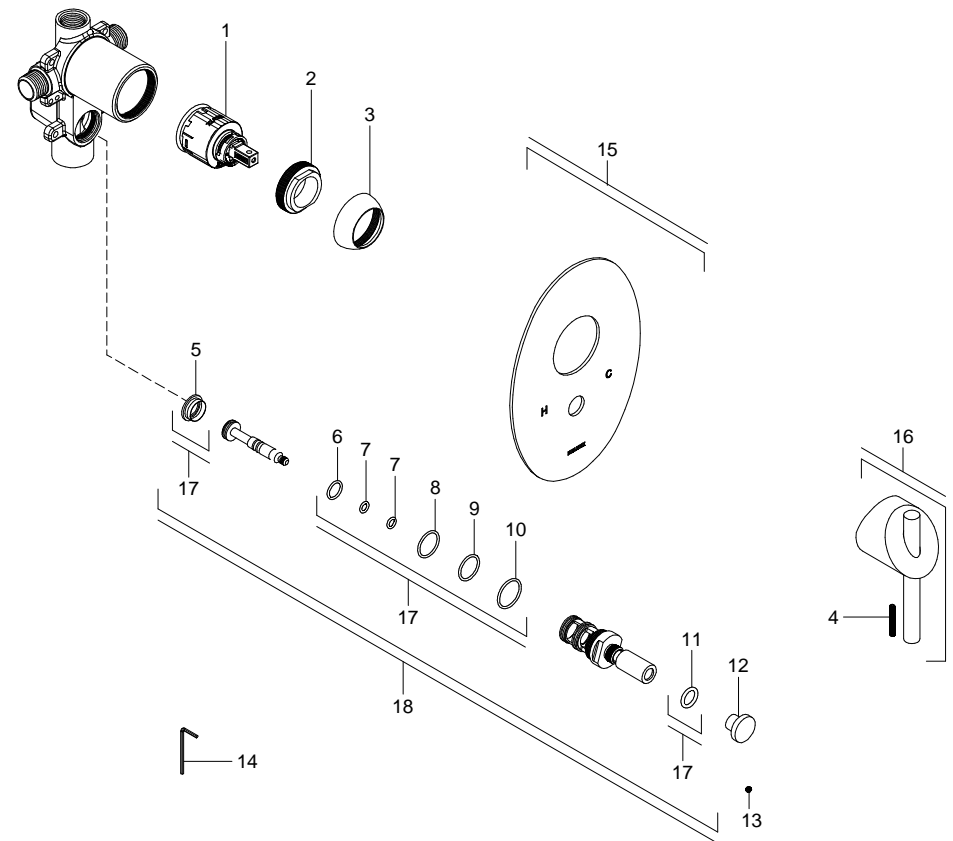


Acot.mm.(pulg)

Despiece

NE

| Mod. | Descripción | Sub-ensamble | Mod. | Descripción |
|------------|---|--------------|----------------------------------|-------------|
| 1 Sv-365 | Cartucho 40mm C/Dist. Bno. Frontal Pasado | 15 Sv-337 | Chapetón Monomando c/Empaques CR | |
| 2 Rh-917 | Turca 1-5/8" | 16 Sv-335 | Maneral Armado Minimalista | |
| 3 Rh-916 | Chapetón de 1-5/8" | 17 Sv-521 | Kit Empaques p/Desv. Cpo. Reg. | |
| 4 Rh-2605 | Opresor 8-32 UNC 1-1/8" | 18 Sv-520 | Desviador Arm. p/Mon.Reg. Cr. | |
| 5 Rv-1300 | Inserto Plástico | | | |
| 6 Rh-1152 | O'ring 2-014 | | | |
| 7 Rr-081 | O'ring 2-010 | | | |
| 8 Rh-418 | O'ring 2-017 | | | |
| 9 Rh-127 | O'ring 2-018 | | | |
| 10 Rf-619 | O'ring 2-020 | | | |
| 11 Rh-337 | O'ring 2-114 | | | |
| 12 Rv-1306 | Botón p/ Varilla de Vástago | | | |
| 13 Rr-106 | Opresor 8-32-UNC x 1/8" | | | |
| 14 Rv-742 | Llave Allen 2 mm | | | |



Características y Datos Técnicos

Cartucho Monomando Cerámico
Opción a Instalarse Regadera Manual o Salida para Tina

Material:
Latón Bajo en Plomo

Conexión:
1/2" - 14 NPT Regadera
3/4" - 14 NPT Tina

Ajuste de Instalación:
12,7 mm (0,5") Max.

Presión de Trabajo:
Pmin= 1,0 kg/cm² (14,22 PSI)
Pmax= 6,0 kg/cm² (85,34 PSI)