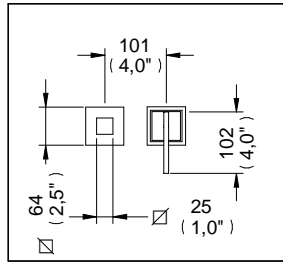
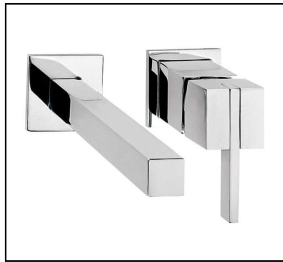
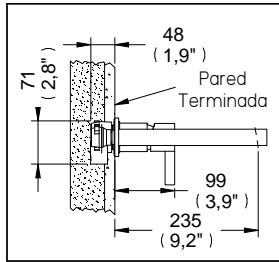


Monomando de Pared Kúbica con Desagüe Tipo Hongo sin Rebosadero



Medidas Referenciales

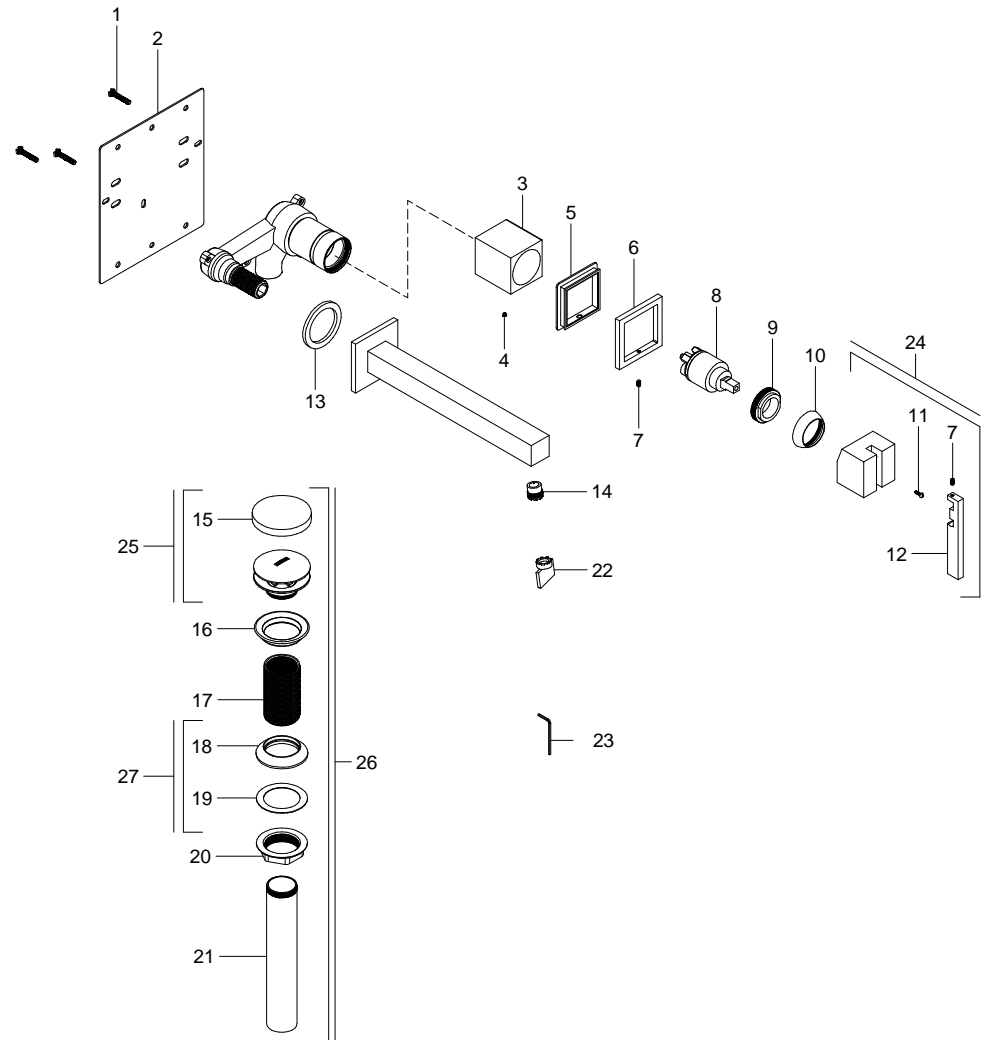


Acot.mm.(pulg)

Despiece

NB

Mod.	Descripción	Mod.	Descripción
1 Rh-2052	Tornillo Cabeza Hex. 10-24	24 Sv-452	Maneral Monomando Kúbica
2 Rh-1325	Placa de Fijación	25 Sh-1080	Cúpula Arm. p/Contra Tipo Hongo
3 Rh-1539	Camisa Portacart. Monom. Kúbica	26 Th-063	Contra c/Des. T. Hongo. p/Lav. s/Reb.
4 Rr-106	Opresor 8-32-UNC x 1/8"	27 Sh-1000	Kit Empaque Contras
5 Rh-1606	Empaque para Monomando E-3005		
6 Rh-1541	Chapetón para Monomando		
7 Rr-107	Opresor Allen 8-32 UNC X 1/4"		
8 Sh-370	Cartucho Monomando		
9 Rh-613	Tuerca 1-1/2" 24 UNS-2A		
10 Rh-612	Chapetón 1-1/8"		
11 Rv-399	Tornillo M-4 X 29/64"		
12 Rh-1575	Palanca Maneral Kúbica		
13 Rh-177	Rondana de Hule		
14 Rh-1393	Aireador para Salida		
15 Rh-1068	Protector Cap		
16 Rh-2743	Empaque Contra p/ Lavabo		
17 Rh-1914	Cuerpo Contra s/ Rebosadero		
18 Rh-090	Empaque Cónico Contra Lavabo		
19 Rh-089	Rondana Contra Lavabo		
20 Rh-088	Tuerca Contra Lavabo		
21 Rh-930	Tubo Unión Césped Contra		
22 Rh-1395	Llave para Aireador		
23 Rv-742	Llave Allen 2 mm		



Características y Datos Técnicos

Cartucho Monomando Cerámico
Incluye Placa para Empotrar en Tablaroca
Desagüe Tipo Hongo sin Rebosadero

Conexión:
1" - 14 NPT
2"

Material:
Latón Bajo en Plomo

Presión de Trabajo:
Pmin= 0,25 kg/cm² (3,55 PSI)
Pmax= 6,0 kg/cm² (85,34 PSI)

Ajuste de Instalación:
9,52 mm (3/8") Max