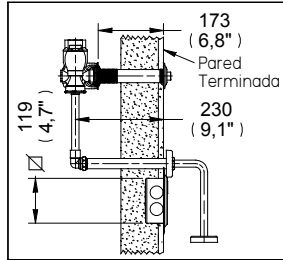
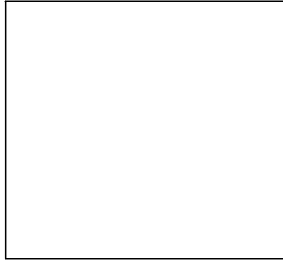


Fluxómetros

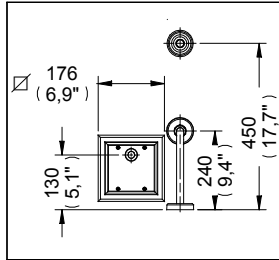
FCO-185-19

Despiece

Fluxómetro de Sensor Electrónico Oculto para Mingitorio con Niple Recto y Entrada Superior para Spud de 19 mm con Botón Accionador Mecánico



Medidas Referenciales



Acot.mm.(pulg)

Despiece

NA

Mod.	Descripción	Mod.	Descripción
1 Sf-008	Llave Retención Armada 1"	23 Sv-360	Fuente de Alimentación Regulada
2 Rf-035	O'ring 2-123	24 Rv-788	Cable Toma-corriente
3 Rf-036	Anillo Presión Niple Extensión	25 Rf-555	Porta Sensor
4 Sf-544	Niple Muro Flux. Oculto	26 Sf-555	Sensor p/Flux. de Corriente
5 Sf-589	Botón Accionador Mec. Oculto	27 Rv-089	Rondana de Hule Tapón Césped
6 Rf-317	Cúpula Ciega Fluxómetro	28 Rf-567	Porta Sensor p/ Flux.
7 Rf-016	Rondana Neopreno Cúpula Flux.	29 Rf-566	Tapa Circuito Electrónico
8 Sf-171	Embolo Armado Flux Electrónico 3L	30 Rf-568	Tuerca para Porta Sensor
9 Rf-075	Rondana S-21 Vulcanizada	31 Rf-552	Tornillo 8-32 UNC X 1 1/4"
10 Rf-662	Tapón p/Fluxómetro de Doble Botón	32 Rf-546	Tapón para Llave de Retención
11 Rh-217	O'ring 2-118	33 Rf-042	Tuerca Superior Llave
12 Sf-561	Dispositivo Elec. Flux. Oculto	34 Rf-041	Tornillo Elevador Llave Retención
13 Rv-071	Rondana para Esparrago	35 Rf-040	Guía Delrin Émbolo
14 Sf-009	Niple Recto Reducción 32-19	36 Rf-637	Empaque para Llave de Retención
15 Rf-063	Tuerca F-2 de 32 mm	37 Rh-337	O'ring 2-114
16 Rf-544	Codo Pipa 3/4" 14-NPT	38 Rf-250	Émbolo para Llave Retención
17 Rf-543	Tubo Roscado Mingitorio	39 Rf-234	Resorte Émbolo Llave Retención
18 Rf-249	Chapetón Chico de 19 Mingitorio	40 Rf-256	Inserto de Émbolo
19 Rf-081	Rondana Fibra Tuerca 19	41 Rf-038	Cuerpo Llave de Retención 1"
20 Rf-080	Tuerca Spud 19	42 Rf-015	Tornillo 8-32 UNC-2A X 1/2"
21 Rf-096	Codo 19 X 90	43 Rf-294	Rondana Latón 6 l
22 Rf-550	Caja p/Circuito Electrónico	44 Rf-052	Llantita S-14 Vulcanizada

Mod.	Descripción	Mod.	Descripción
45 Rf-325	Émbolo Macho Delrin 3 l	67 Sv-359	Electroválvula Latch 6 Volts
46 Sf-002	Asiento con Perno Émbolo	68 Ra-637	Tornillo Allen 8-32 X 5/16"
47 Rf-005	Rondana Hule Émbolo Hembra	69 Rf-525	Tornillo Allen 5-40 X 1/4"
48 Rf-233	Émbolo Embra 3 L	70 Rf-483	Tapa Sensor p/Flux de Pila
49 Rf-689	Tca. de Acoplamiento	71 Rf-480	Empaque Sensor Flux. Pila
50 Rf-690	Botón Flux. Elect. Oculto	72 Rf-603	Carcaza Flux. Elect. Oculto
51 Rf-523	Perno	73 Rf-481	Empaque Tapa Batería Fluxómetro
52 Rf-120	O'ring para Perno Estopero	74 Rf-482	Tapa Batería Fluxómetro Pila
53 Rf-673	Resorte p/Botón Fluxómetro	75 Rf-090	Tuerca de Ajuste
54 Rf-674	Empaque Estopero Fluxómetro	76 Rf-519	Resorte de Compr. p/ Botón Flux.
55 Rf-675	Estopero p/Botón Fluxómetro	77 Sf-036	Niple Muro p/Flux. 140
56 Rf-336	Cuerpo Estopero Flux. Electrónico	78 Sf-011	Tubo Int. Redondo Sold. B-15
57 Rf-338	Resorte Perno Flux. Electrónico	79 Rf-107	Botón Flux
58 Sf-157	Perno Arm. Niq. p/Flux. Electronic.	80 Rf-087	Chapetón p/ Fluxómetro Oculto
59 Rr-023	O'ring 2-024	81 Rf-553	Niple para Cableado Fluxómetro
60 Rf-497	Cople Interno c/Alojamiento	82 Rv-742	Llave Allen 2 mm
61 Rf-494	Filtro Rolado		Sub-ensamble
62 Rh-002	O'ring 2-012	83 Sf-054	Kit Embolo Fluxómetro
63 Rf-344	O'ring 2-025	84 Sf-105-C	Cúpula Ciega Flux.
64 Rf-496	Cople Externo con Alojamiento	85 Sf-057	Kit Rondanas Spud 19 mm.
65 Rf-032	Tca. Unión Cople Cpo. Principal	86 Sf-077	Rondana y Tuerca Spud 19 c/Bolsa
66 Rf-554	Porta Electroválvula	87 Sf-015-C	Mecanismo Cierre Aut. Retención
		88 Sf-055	Kit Llave de Retención
		89 Sf-177	Cople Interior c/Perno Arm.

Características y Datos Técnicos

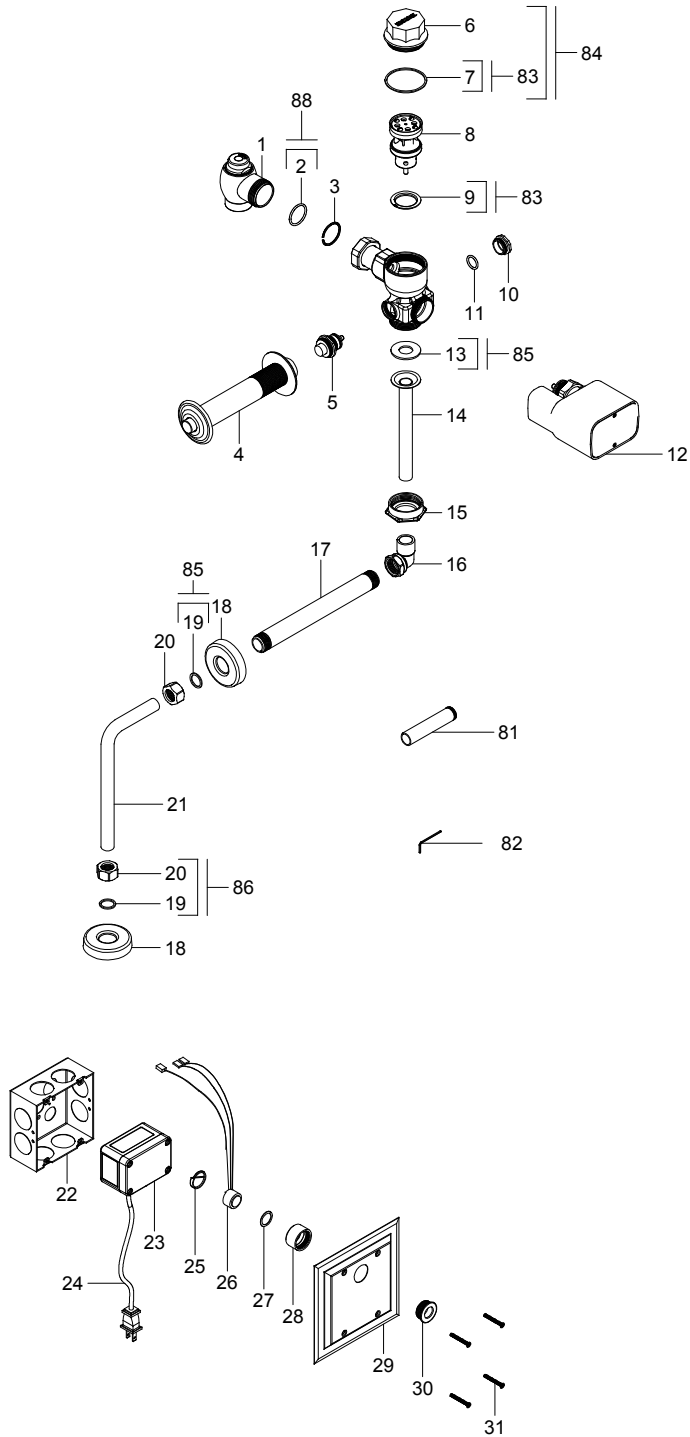
Descarga de 2,0 a 3,0 l por Accionamiento
 Funciona con una Fuente Regulada de 6 Vcc
 Incluye Botón de Accionamiento Manual con
 Recubrimiento Antibacterial
 Conexión Izq. o Der.
 Incluye Llave de Mantenimiento
 Se Acopla en Muebles con Spud de 19 mm (3/4")

Tensión de Alimentación: 115-230 Vca
Consumo de Energía: 1,5 W

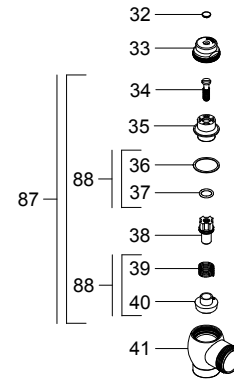
Presión de Trabajo
 Pmin= 1,0 kg/cm² (14,22 PSI)
 Pmax= 6,0 kg/cm² (85,34 PSI)

Nota:
 La Tubería de Alimentación Debe Tener un Ø 32 mm (1 1/4") y Debe Conectarse una Reducción Campana de 32-25 mm (1 1/4"-1") a la Llave de Retención

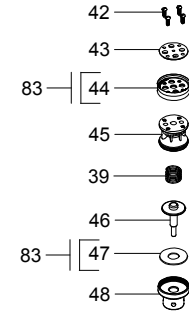
Material:
 Latón



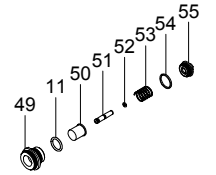
Sf-008



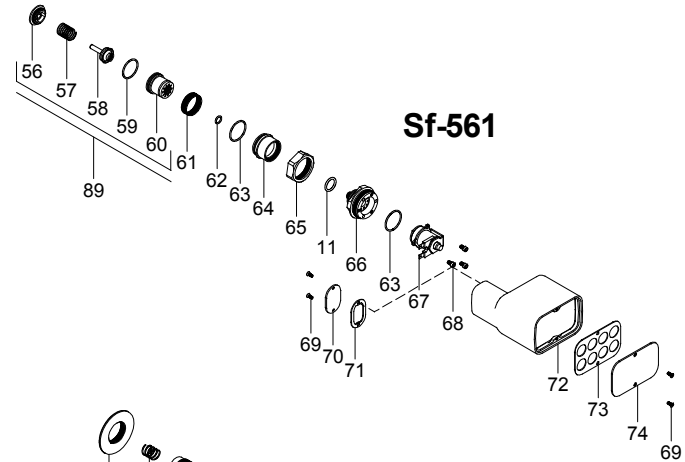
Sf-171



Sf-589



Sf-561



Sf-544

