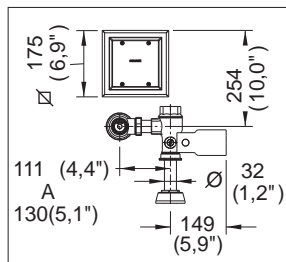


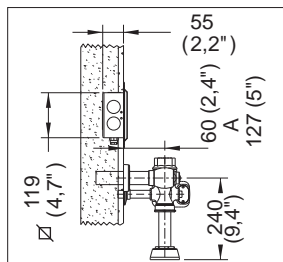
Flujómetros

FC-110-WC-4.8

Flujómetro de Sensor Electrónico de Corriente para W.C. con Niple Recto y Entrada Superior para Spud de 32 mm ó 38 mm con Botón Accionador Mecánico, con Gasto de 4.8 Litros por Descarga



Medidas Referenciales



NA

Despiece

Mod.	Descripción	Mod.	Descripción
1 Rf-614	Chapetón para Fluxómetro	21 Rf-802	Tuerca Adaptación 32 mm
2 Rf-547	Tubo Camisa Fluxómetro de 5"	22 Rf-049	Rondana Tuerca Spud 32
3 Rf-636	Adaptador	23 Rf-050	Rondana Hule Tuerca Spud 32-38
4 Sf-008-C	Llave Retención Armada 1"	24 Rf-278	Chapetón Gde. Spud 38 c/Bolsa
5 Rf-035	O'ring 2-123	25 Rf-550	Caja p/Circuito Electrónico
6 Rf-036	Anillo Presión Niple Extensión	26 Sv-360	Fuente de Alimentación Regulada
7 Sf-586	Botón Accionador Mec. Flux. Nvo.	27 Rv-788	Cable Toma-corriente
8 Rf-317	Cúpula Ciega Fluxómetro	28 Rf-551	Tapa Circuito Electrónico s/Sensor
9 Rf-016	Rondana Neopreno Cúpula Flux.	29 Rf-552	Tornillo 8-32 UNC x 1 1/4"
10 Sf-591	Émbolo Armado 4,8 LPF	30 Rf-546	Tapón para Llave de Retención
11 Rf-075	Rondana S-21 Vulcanizada	31 Rf-042-C	Tuerca Superior Llave
12 Rf-662	Tapón p/Flujómetro de Doble Botón	32 Rf-041-C	Tornillo Elevador Llave Retención
13 Rh-217	O'ring 2-118	33 Rf-040	Guía Delrin Émbolo
14 Rf-044	Rondana Hule Tca. F-2 de 32 mm	34 Rf-637	Empaque para Llave de Retención
15 Rf-045	Rondana de 32 mm	35 Rh-337	O'ring 2-114
16 Rf-063	Tuerca F-2 de 32 mm	36 Rf-250	Émbolo para Llave Retención
17 Rf-047-C	Niple Recto de 32 mm	37 Rf-234	Resorte Émbolo Llave Retención
18 Sr-086	Chapetón p/Brazo de Reg.	38 Rf-256	Inserto de Émbolo
19 Rf-553	Niple para Cableado Fluxómetro	39 Rf-038-C	Cuerpo Llave de Retención 1"
20 Sf-554	Disp. Electrónico Flux. Electrónico	40 Rf-015	Tornillo 8-32 UNC-2A X 1/2"

Despiece

Mod.	Descripción	Mod.	Descripción
41 Rf-694	Rondana Bushing 4,8 LPF	61 Rf-344	O'ring 2-025
42 Rf-052	Llantita S-14 Vulcanizada	62 Rf-496	Cople Externo con Alojamiento
43 Rf-693	Émbolo Macho Delrin 4,8 LPF	63 Rf-631	Tuerca Unión para Cople
44 Sf-590	Asiento con Perno Émbolo 4,8 LPF	64 Rf-554	Porta Electroválvula
45 Rf-005	Rondana Hule Émbolo Hembra	65 Sv-359	Electroválvula Latch 6 Volts
46 Rf-003	Émbolo Hembra	66 Ra-637	Tornillo Allen 8-32 X 5/16"
47 Rf-675	Estopero p/Botón Fluxómetro	67 Rf-525	Tornillo Allen 5-40 X 1/4"
48 Rf-674	Empaque Estopero Fluxómetro	68 Rf-483	Tapa Sensor p/Flux de Pila
49 Rf-673	Resorte p/Botón Fluxómetro	69 Rf-480	Empaque Sensor Flux. Pila
50 Rf-120	O'ring para Perno Estopero	70 Rf-532	Tornillo p/Carcaza
51 Rf-523	Perno	71 Rf-531	Inserto p/Carcaza
52 Rf-672	Botón Fluxómetro Electrónico	72 Rf-555	Porta Sensor
53 Rf-671	Tca. p/Botón Fluxómetro	73 Sf-555	Sensor p/Flux. de Corriente
54 Rf-336	Cuerpo Estopero Flux. Electrónico	74 Rv-089	Rondana de Hule Tapón Césped
55 Rf-338	Resorte Perno Flux. Electrónico	75 Rf-482	Tapa Batería Fluxómetro Pila
56 Sf-157	Perno Arm. Niq. p/Flux. Electronic.	76 Rf-481	Empaque Tapa Batería Fluxómetro
57 Rr-023	Empaque p/Monom. con Inserto	77 Rf-558	Carcaza p/Flujómetro
58 Rf-497	Cople Interno c/Alojamiento	78 Rf-560	Llave Plana p/Flujómetro
59 Rf-494	Filtro Rolado	79 Rv-742	Llave Allen 2 mm
60 Rh-002	O'ring 2-012		

Sub-ensamble

80 Sf-054	Kit Embolo Fluxómetro
81 Sf-105-C	Cúpula Ciega Flux.
82 Sf-058	Kit Rondanas Spud de 32 mm.
83 Sf-665	Tuerca Adap. 32 mm con Empaques
84 Sf-063	Rondanas y Tuerca F-2 32
85 Sf-015-C	Mecanismo Cierre Aut. Retención
86 Sf-055	Kit Llave de Retención
87 Sf-177	Cople Interior c/Perno Arm.

Características y Datos Técnicos

Descarga de 4.6 a 4.8 litros por Accionamiento
Funciona con una Fuente Regulada de 6 Vcc
Incluye Botón de Accionamiento Manual con Recubrimiento Antibacterial
Conexión Izq. o Der.
Incluye Llave de Mantenimiento
Camisa Recortable
Cumple con la Norma NOM-005-CONAGUA-1996
Se Acopla en Muebles con Spud de 32 mm (1 1/4") ó 38 mm (1 1/2")
Incluye Adaptador para Llave de Retención

Material: Latón

Rango de Detección del Sensor:
0 - 40 cm

Longitud de Cable Toma Corriente:
1,50 ± 0,10 m

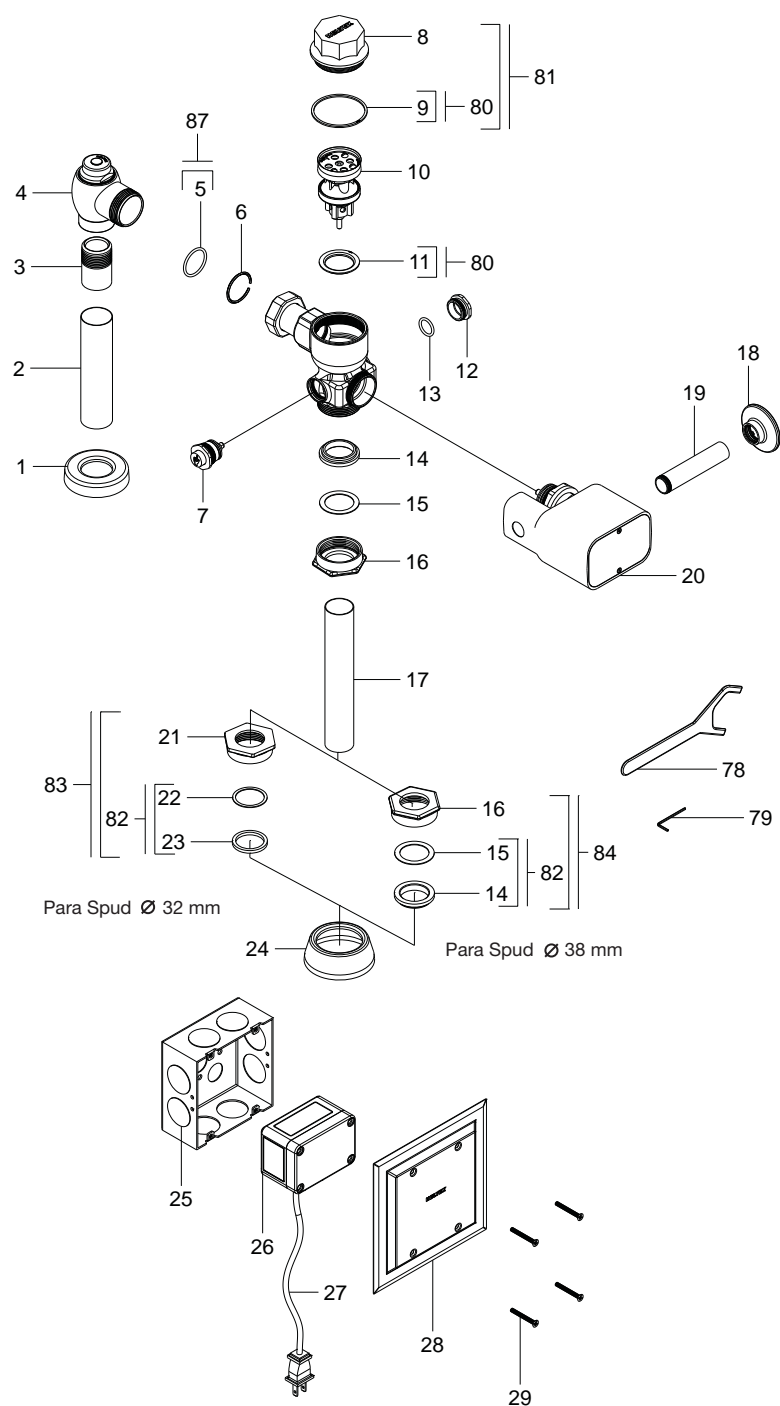
Tensión de Alimentación: 115-230 Vca
Consumo de Energía: 2 W

Presión de Trabajo:
Pmin= 1,0 kg/cm² (14,22 PSI)
Pmax= 6,0 kg/cm² (85,34 PSI)

Nota:
La Tubería de Alimentación Debe Tener un Ø 32 mm (1 1/4") y Debe Conectarse una Reducción de Campana de 32-25 mm (1 1/4-1") a la Llave de Retención

Fluxómetros

FC-110-WC-4.8



Despiece

