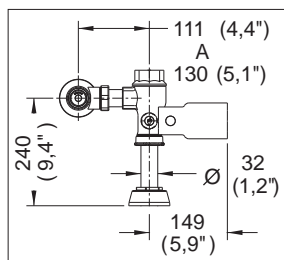


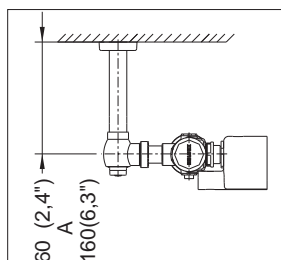
## Fluxómetros

FB-110-32

Fluxómetro de Sensor Electrónico, de Batería para W.C. con Niple Recto y Entrada Superior para Spud de 32 mm con Botón Accionador Mecánico



Medidas Referenciales



Acot.mm.(pulg)

## Despiece

NA

Mod.	Descripción	Mod.	Descripción
1 Rf-614	Chapetón para Fluxómetro	23 Rf-050	Rondana Hule Tuerca Spud 32-38
2 Rf-547	Tubo Camisa Fluxómetro de 5"	24 Rf-247	Chapetón Gde. Spud 32 c/Bolsa
3 Rf-636	Adaptador	25 Rf-546	Tapón para Llave de Retención
4 Sf-008-C	Llave Retención Armada 1"	26 Rf-042-C	Tuerca Superior Llave
5 Rf-035	O'ring 2-123	27 Rf-041-C	Tornillo Elevador Llave Retención
6 Rf-036	Anillo Presión Niple Extensión	28 Rf-040	Guía Delrin Émbolo
7 Sf-586	Botón Accionador Mec. Flux. Nvo.	29 Rf-637	Empaque para Llave de Retención
8 Rf-317	Cúpula Ciega Fluxómetro	30 Rf-250	Émbolo para Llave Retención
9 Rf-016	Rondana Neopreno Cúpula Flux.	31 Rh-337	O'ring 2-114
10 Sf-170	Émbolo Arm. Flux. Elect. 6 litros	32 Rf-234	Resorte Émbolo Llave Retención
11 Rf-075	Rondana S-21 Vulcanizada	33 Rf-256	Inserto de Émbolo
12 Rf-662	Tapón p/Fluxómetro de Doble Botón	34 Rf-038-C	Cuerpo Llave de Retención 1"
13 Rh-217	O'ring 2-118	35 Rf-015	Tornillo 8-32 UNC-2A x 1/2"
14 Rf-044	Rondana Hule Tca. F-2 de 32 mm	36 Rf-295	Rondana Latón con Buje 6 litros
15 Rf-045	Rondana de 32 mm	37 Rf-052	Llanta S-14 Vulcanizada
16 Rf-063	Tuerca F-2 de 32 mm	38 Rf-309	Émbolo Macho Delrin 6 litros
17 Rf-047-C	Niple Recto de 32 mm	39 Sf-002	Asiento con Perno Émbolo
18 Rf-565	Tapón para Carcaza	40 Rf-005	Rondana Hule Émbolo Hembra
19 Rh-002	O'ring 2-012	41 Rf-232	Émbolo Hembra para 6 litros
20 Sf-557	Dispositivo Elec. Fluxómetro Pilas	42 Rf-675	Estopero p/Botón Fluxómetro
21 Rf-048	Tuerca Spud de 32 mm	43 Rf-674	Empaque Estopero Fluxómetro
22 Rf-049	Rondana Tuerca Spud 32	44 Rf-673	Resorte p/Botón Fluxómetro

## Despiece

Mod.	Descripción	Mod.	Descripción
45 Rf-120	O'ring para Perno Estopero	67 Sf-556	Sensor p/Fluxómetro
46 Rf-523	Perno	68 Rv-089	Rondana de Hule Tapón Césped
47 Rf-672	Botón Fluxómetro Electrónico	69 Rf-482	Tapa Batería Fluxómetro Pila
48 Rf-671	Tca. p/Botón Fluxómetro	70 Rf-481	Empaque Tapa Batería Fluxómetro
49 Rf-336	Cuerpo Estopero Flux. Electrónico	71 Rf-558	Carcaza p/Fluxómetro
50 Rf-338	Resorte Perno Flux. Electrónico	72 Sv-362	Porta Pilas c/Tornillos Integrados
51 Sf-157	Perno Arm. Niq. p/Flux. Electrónico	73 Rv-660	Pila de Litio
52 Rr-023	O'ring 2-024	74 Rf-560	Llave Plana p/Fluxómetro
53 Rf-497	Cople Interno c/Alojamiento	75 Rv-742	Llave Allen 2 mm
54 Rf-494	Filtro Rolado		
55 Rf-344	O'ring 2-025		Sub-ensamble
56 Rf-496	Cople Externo con Alojamiento	76 Sf-054	Kit Émbolo Fluxómetro
57 Rf-631	Tuerca Unión para Cople	77 Sf-105-C	Cúpula Ciega Flux.
58 Rf-554	Porta Electroválvula	78 Sf-058	Kit Rondanas Spud de 32 mm
59 Sv-359	Electroválvula Latch 6 Volts	79 Sf-063	Rondanas y Tuerca F-2 32
60 Ra-637	Tornillo Allen 8-32 x 5/16"	80 Sf-064	Rondanas y Tuerca Spud 32 c/Bolsa
61 Rf-525	Tornillo Allen 5-40 x 1/4"	81 Sf-015-C	Mecanismo Cierre Aut. Retención
62 Rf-483	Tapa Sensor p/Flux. de Pila	82 Sf-055	Kit Llave de Retención
63 Rf-480	Empaque Sensor Flux. Pila	83 Sf-177	Cople Interior c/Perno Arm.
64 Rf-532	Tornillo p/Carcaza		
65 Rf-531	Inserto p/Carcaza		
66 Rf-555	Porta Sensor		

## Características y Datos Técnicos

Descarga de 5.5 a 6 litros por Accionamiento  
Funciona con una Pila Comercial de Litio de 6 V  
Incluye Botón de Accionamiento Manual con Recubrimiento Antibacterial  
Conexión Izq. o Der.  
Incluye Llave de Mantenimiento  
Camisa Recortable  
Cumple con la Norma NOM-005-CONAGUA-1996  
Se Acopla en Muebles con Spud de 32 mm (1 1/4")  
Incluye Adaptador para Llave de Retención

### Material:

Latón

### Rango de Detección del Sensor:

0 - 40 cm

**Tensión de Alimentación:** 6 Vcc  
**Consumo de Energía:** 2 W

### Presión de Trabajo:

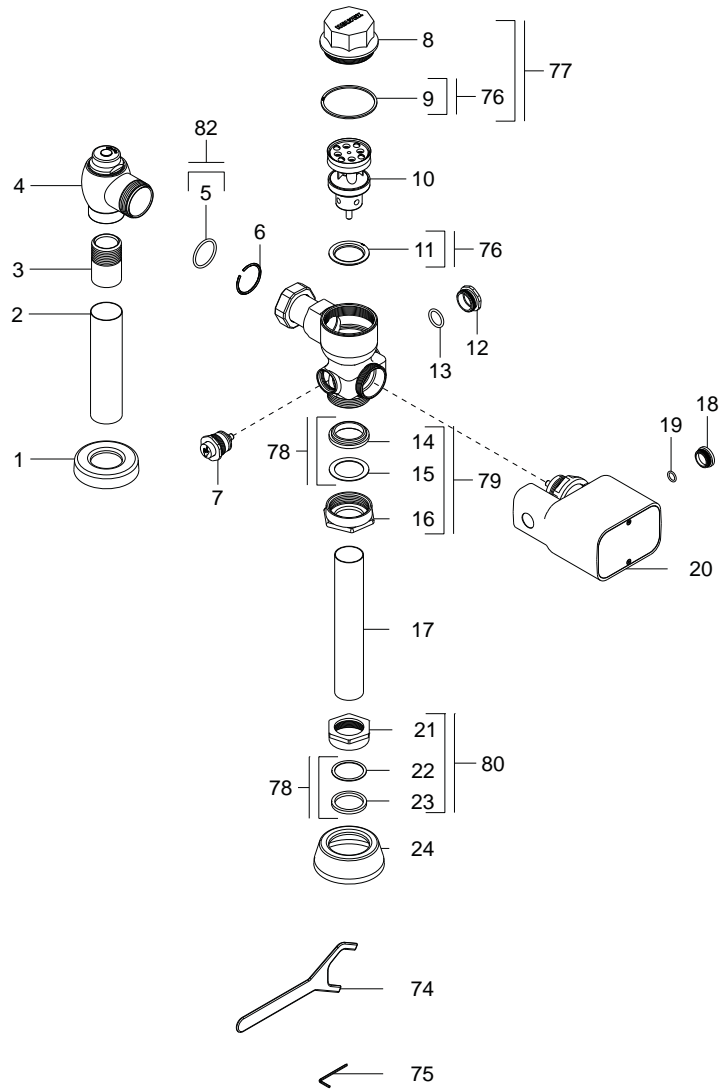
Pmin= 1,0 kg/cm<sup>2</sup> (14,22 PSI)  
Pmax= 6,0 kg/cm<sup>2</sup> (85,34 PSI)

### Nota:

La Tubería de Alimentación debe tener un Ø 32 mm (1 1/4") y debe conectarse una Reducción de Campana de 32-25 mm (1 1/4"-1") a la Llave de Retención

# Fluxómetros

## FB-110-32



# Despiece

