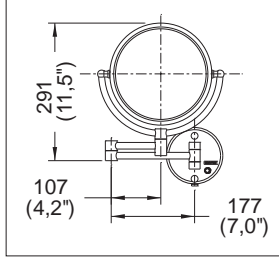
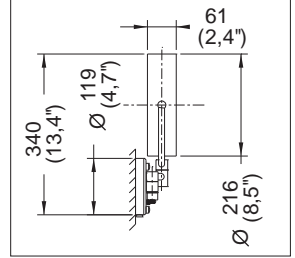


Espejo de Doble Vista con Aumento y Luz



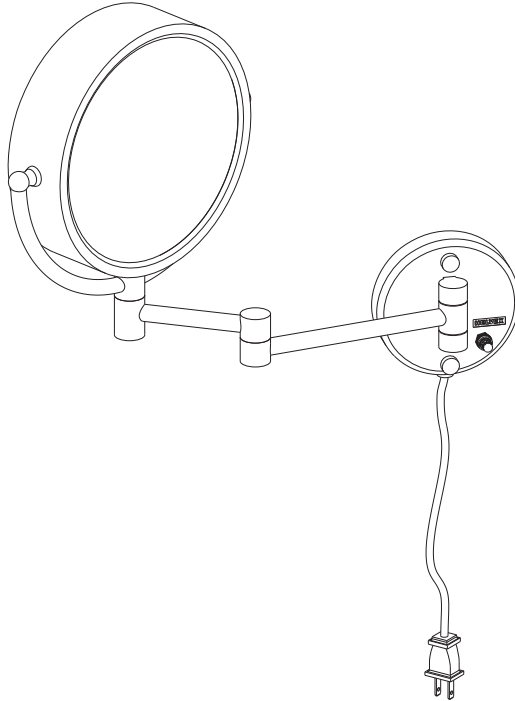
Medidas Referenciales



Acot.mm.(pulg)

Despiece

NA



Características y Datos Técnicos

Espejo de 3x, Doble Vista
(Una Cara Normal y una Cara c/Aumento 3x)
Paquete de Sujeción Incluido
Longitud del Cable 2,03 m (80")
Extensión del Brazo 315 mm (12,39")

Tensión de Alimentación: 110-130 Vac
Consumo de Energía: 25 W

Material:

Partes Metálicas: Latón
Anclaje: Lámina al Acero 1010



garantía de calidad