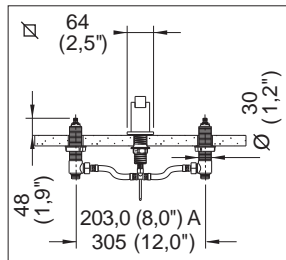


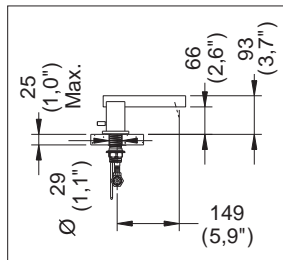
Ensamblados Básicos para Lavabo

E-2114

Ensamble Kúbica® 12" con Desagüe Automático



Medidas Referenciales



Acot.mm.(pulg)

Despiece

NA

Mod.	Descripción	Mod.	Descripción
1 Rh-1458	Bóton Varilla Elev. Salida Nuva 4"	30 Rh-088	Tuerca Contra Lavabo
2 Rh-1393	Aireador para Salida Nuva	31 Rh-922	Cuerpo Contra Lavabo Óptima
3 Rh-1453	Espárrago Salida Miura	32 Rh-930	tubo Unión Césped Contra Óptima
4 Rh-854	Varilla Elevadora 3/16" x 11"	33 Rh-1486	Llave Hexagonal 1-1/4"
5 Rh-1459	Espárrago Grande Salida Miura	34 Rh-1811	Llave p/Mantenimiento Cpo. Central
6 Rh-1838	Chapetón con Rosca Salida Kúbica	35 Rh-1395	Llave para Aireador
7 Ra-651	Tornillo 8-32 UNC-2A x 3/8" AC Inox.		
8 Rh-177	Rondana de Hule		Sub-ensamble
9 Rh-1473	Separador Cuerpo Central	39 Sh-1053	Cuerpo Lateral Armado Izquierdo
10 Rh-1472	Rondana Acero Inox. Salida Miura	39A Sh-1054	Cuerpo Lateral Armado Derecho
11 Rh-1471	Tuerca Espárrago Salida Miura	40 Sh-042	Gancho Elevador Óptima
12 Sh-917	Manguera Cpo. Central y Tca. Loca	41 Sh-023	Varilla Armada para Contra Óptima
13 Rh-102	Tornillo Gancho Elevador	43 Sh-090	Tapón Elev. O'ring Contra Robo
14 Rh-924	Gancho Elevador Contra Óptima	44 Sh-091	Contra Des. Aut. Lavabo
15 Rh-103	Tuerca para Gancho Elevador		
16 Rh-1302	Empaque para Varilla de Desagüe	Val-Vex V (22), Sustituye a Val-Vex II (38)	
17 Sh-011	Varilla con Esfera Óptima	Anteriormente Val-Vex II	
18 Rh-097	Tuerca Sujetadora Varilla		
19 Rh-095	Asiento Delrin para Esfera	36 Rh-126	Torre Contratuerca Chica
20 Rf-045	Rondana de 32 mm	37 Rh-127	O'ring 2-018
21 Rh-129	Tuerca para Cuerpos Laterales	38 Sh-265	Kit Refacción Val-Vex II Grande
22 Sh-1012	Val-Vex V Grande	42 Sh-726	Cpo. Lateral Derecho c/Val-Vex II
23 Sh-220	Extensión con Asiento Cuerpo	42A Sh-393	Cpo. Lateral Izquierdo c/Val-Vex II
24 Rh-128	Cuerpo Lateral		
25 Rh-1068	Protective Cap		
26 Ra-608	O'ring 2-119		
27 Rh-932	Extensión Superior Contra Óptima		
28 Rh-090	Empaque Contra Lavabo		
29 Rh-089	Rondana Contra Lavabo		

Nota:
Val-Vex V Sh-1012 y Val-Vex II Sh-265 se les puede cambiar el sentido de giro, izquierdo o derecho

Características y Datos Técnicos

Para utilizarse con Manerales Kúbica
Val-Vex V de Discos Cerámicos a 1/4 Vuelta
Izquierdo y derecho

Incluye Herramienta para Sujeción
Instalación a 8", 10" ó 12"

Desagüe Automático con Rebosadero
Aireador Oculito

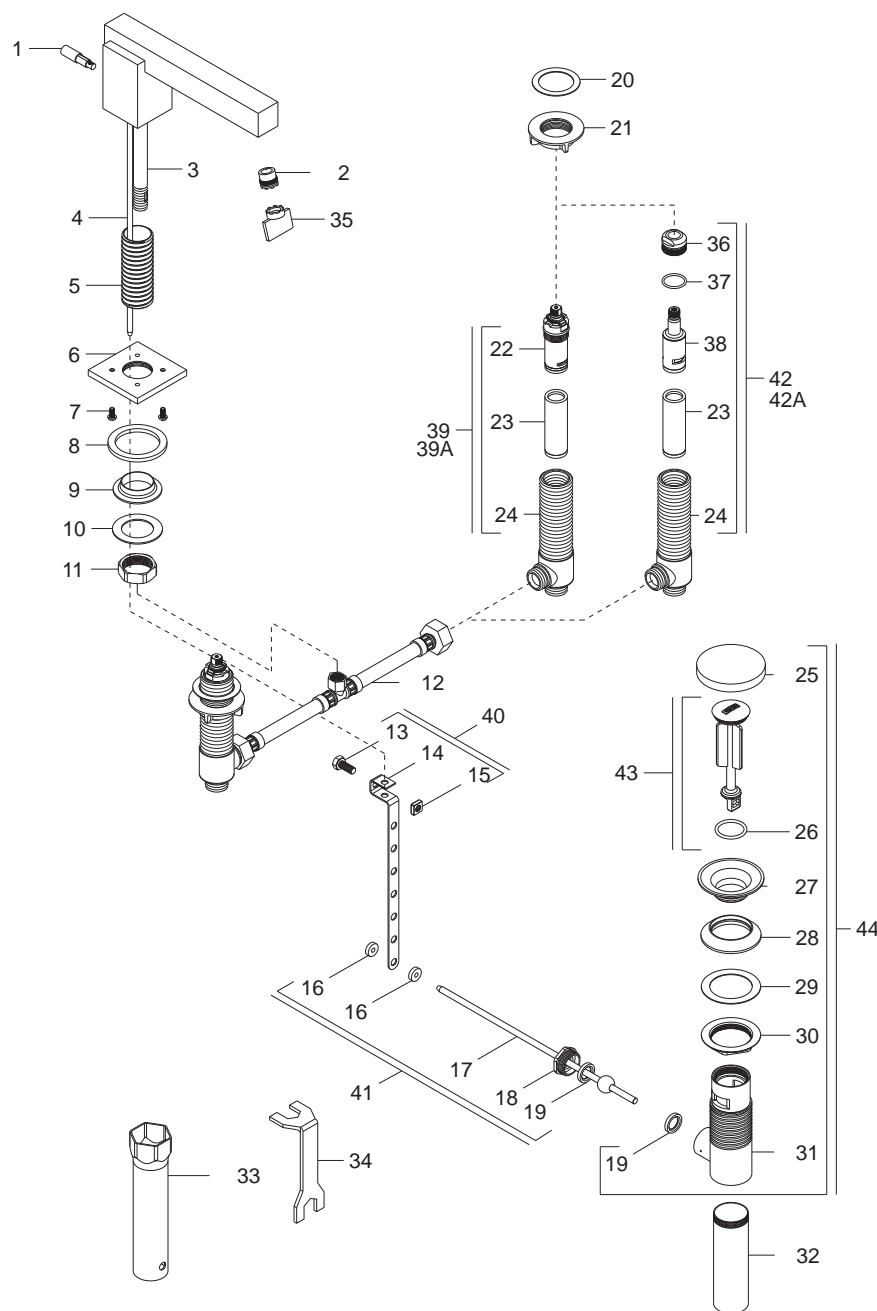
Material:
Latón Bajo en Plomo

Conexión:
1/2"-14 NPSM

Presión de Trabajo:
Pmin= 0,2 kg/cm² (2,85 PSI)
Pmax= 6,0 kg/cm² (85,34 PSI)

*Los productos ilustrados pueden sufrir cambios sin previo aviso en su aspecto o partes, como resultado de los procesos de mejora continua a que están sujetos, sin implicar mayor responsabilidad de la fábrica.

Despiece



HELVEX^{M.R.}
garantía de calidad