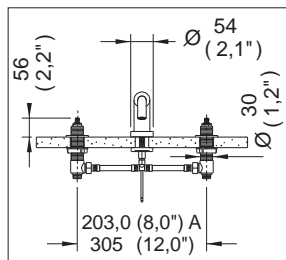


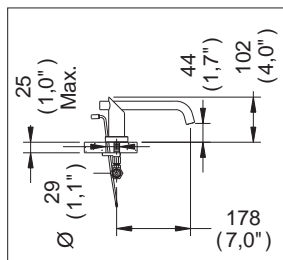
Ensamblados Básicos para Lavabo

E-2006

Ensamble Nuva® 12" con Desagüe Automático



Medidas Referenciales



Acot.mm.(pulg)

Despiece

NA

Mod.	Descripción	Mod.	Descripción
1	Rh-1147 Botón para Salida de Piso	30	Rh-922 Cuerpo Contra Lavabo Óptima
2	Rh-1393 Aireador para Salida Nuva	31	Rh-930 Tubo Unión Césped Contra Óptima
3	Rh-1189 Adaptador para Espárrago	32	Rh-1212 Llave Hexagonal 5/8"
4	Sh-817 Varilla con Botón Minimalista	33	Rh-1811 Llave p/Mantenimiento Cpo. Central
5	Rh-1201 Base para Salidas	34	Rh-1395 Llave para Aireador
6	Rr-291 O' ring 2-026		
7	Rh-1210 Empaque Base Salida		Sub-ensamble
8	Rv-931 Rondana Vulcanizada	38	Sh-1053 Cuerpo Lateral Armado Izquierdo
9	Rv-618 Tuerca Espaciadora	38A	Sh-1054 Cuerpo Lateral Armado Derecho
10	Sh-917 Manguera Cpo. Central y Tca. Loca	39	Sh-042 Gancho Elevador Óptima
11	Rh-102 Tornillo Gancho Elevador	40	Sh-023 Varilla Armada para Contra Óptima
12	Rh-924 Gancho Elevador Contra Óptima	42	Sh-090 Tapón Elev. O'ring Contra Robo
13	Rh-103 Tuerca para Gancho Elevador	43	Sh-091 Contra Des. Aut. Lavabo
14	Rh-1302 Empaque para Varilla de Desagüe		
15	Sh-011 Varilla con Esfera Óptima		Val-Vex V (21), Sustituye a Val-Vex II (37)
16	Rh-097 Tuerca Sujetadora Varilla		
17	Rh-095 Asiento Delrin para Esfera		Anteriormente Val-Vex II
18	Rh-177 Rondana de Hule	35	Rh-126 Torre Contratuerca Chica
19	Rf-045 Rondana de 32 mm	36	Rh-127 O'ring 2-018
20	Rh-129 Tuerca para Cuerpos Laterales	37	Sh-265 Kit Refacción Val-Vex II Grande
21	Sh-1012 Val-Vex V Grande	41	Sh-726 Cpo. Lateral Derecho c/Val-Vex II
22	Sh-220 Extensión con Asiento Cuerpo	41A	Sh-393 Cpo. Lateral Izquierdo c/Val-Vex II
23	Rh-128 Cuerpo Lateral		
24	Rh-1068 Protective Cap		
25	Ra-608 O'ring 2-119		
26	Rh-932 Extensión Superior Contra Óptima		
27	Rh-090 Empaque Contra Lavabo		
28	Rh-089 Rondana Contra Lavabo		
29	Rh-088 Tuerca Contra Lavabo		

Nota:
Val-Vex V Sh-1012 se le puede cambiar el sentido de giro, izquierdo o derecho

Características y Datos Técnicos

Se recomienda utilizarse con Manerales Nuva Val-Vex V de Discos Cerámicos a 1/4 Vuelta Izquierdo y Derecho

Desagüe Automático con Rebosadero

Incluye Herramienta para Sujeción

Instalación a 8", 10" ó 12"

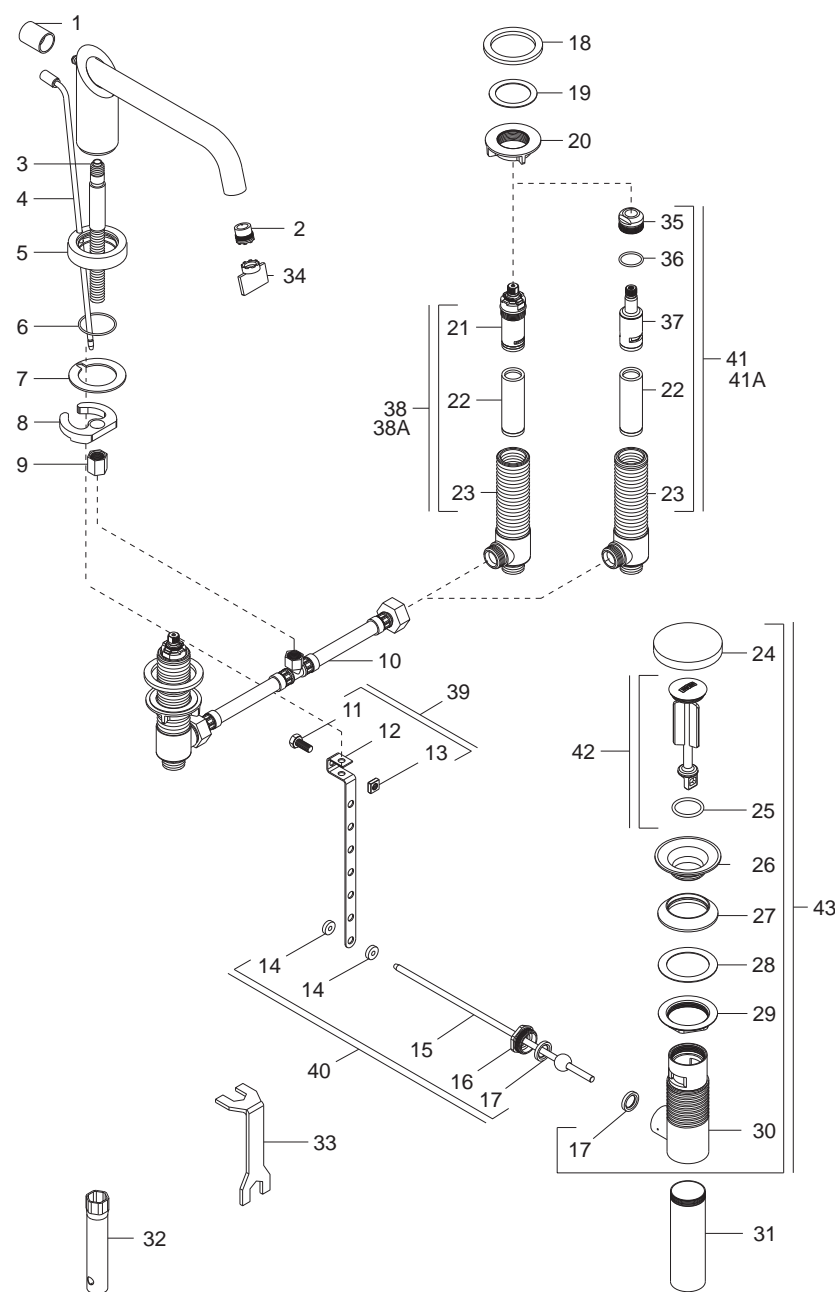
Aireador Oculto

Material:
Latón Bajo en Plomo

Conexión:
1/2"-14 NPSM

Presión de Trabajo:
Pmin= 0,2 kg/cm² (2,85 PSI)
Pmax= 6,0 kg/cm² (85,34 PSI)

Despiece



HELVEX
M.R.
garantía de calidad

*Los productos ilustrados pueden sufrir cambios sin previo aviso en su aspecto o partes, como resultado de los procesos de mejora continua a que están sujetos, sin implicar mayor responsabilidad de la fábrica.