

TRANSITIONAL

TUBO PARA LLENADO DE TINA MONTADO EN EL PISO CON LLAVES RANDALL®



- Regadera de mano tradicional con cinco funciones
- Para uso con tinas independientes
- Diseño escultural elegante con llaves en forma de cruz o palanca con manguera de metal decorativa de 5 pies (1.5 m)
- Cierre de agua caliente/fría
- 28-7/8" (733 mm) del piso al centro de la llave
- Instalación extendida en el piso de 6" centro-a-centro
- Válvula sin acabado incluida
- Velocidad máxima de flujo de la regadera de mano: 2.0 gpm (7.6 L/min)

CÓDIGOS Y NORMAS

Cumple o excede ASME A112.18.1/CSA B125.1

DESCRIPCIÓN

Tubo para llenado de tina montado en el piso con regadera de mano

— Llaves en forma de cruz Randall

— Llaves en forma de palanca (ADA solamente)

NÚMERO DEL PRODUCTO

D35102954.XXX

D35102950.XXX

ACABADOS DISPONIBLES

Cromo Pulido

Níquel Cepillado

Níquel Platinado

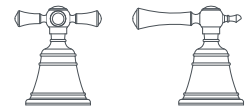
Latón Satinado 427

CÓDIGO DE ACABADO

100

144

150



Llave en forma de cruz

EL DIAGRAMA PARA EMPOTRADO SE MUESTRA EN LA SIGUIENTE PÁGINA

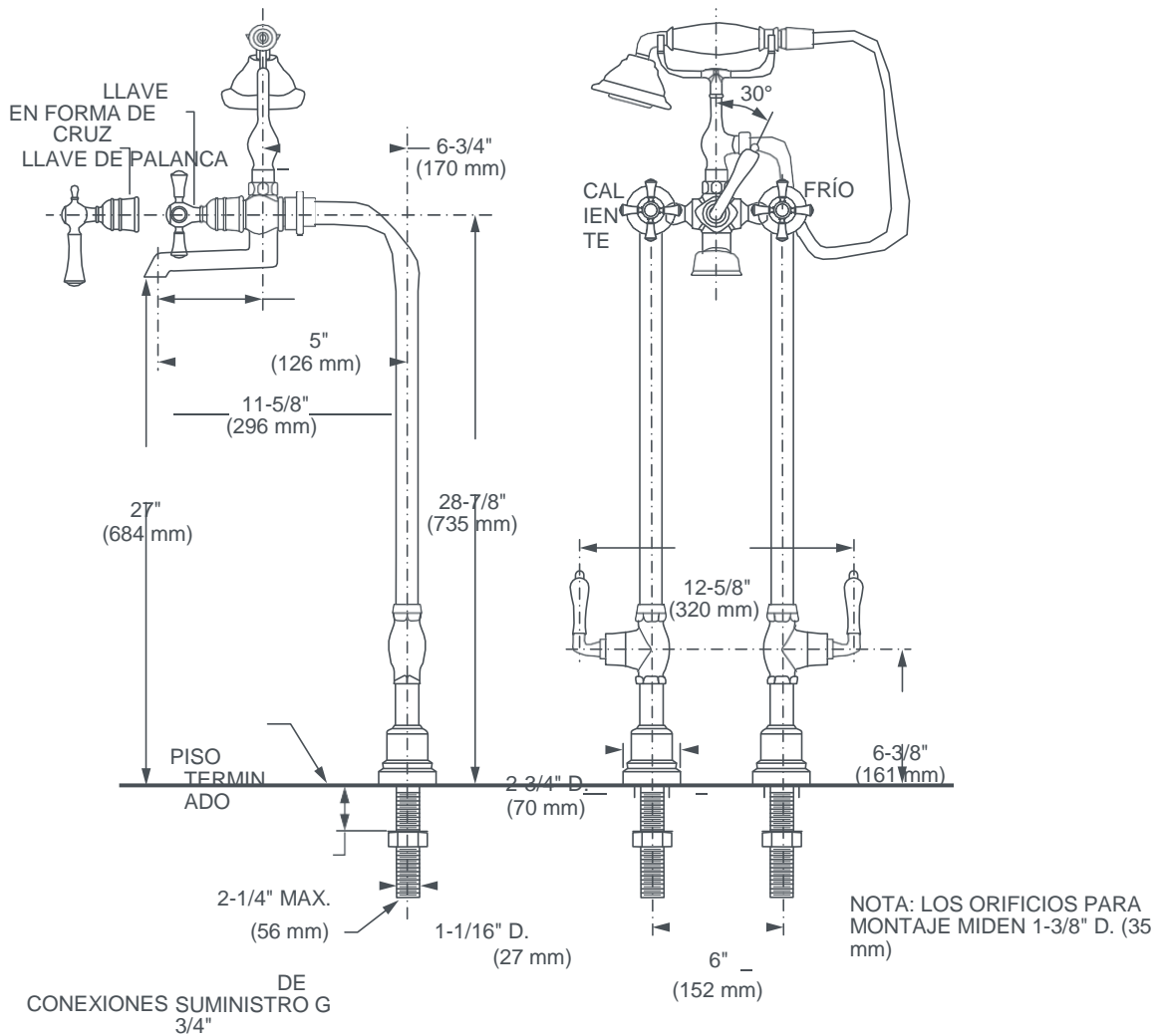


Cumple con los Lineamientos de la Ley de Estadounidenses con Discapacidades y los Requisitos ANSI A117.1 para personas con discapacidades físicas.



TRANSITIONAL

TUBO PARA LLENADO DE TINA MONTADO EN EL PISO CON LLAVES RANDALL®



IMPORTANTE: Estas medidas están sujetas a cambio o cancelación. No se asume ninguna responsabilidad por el uso de páginas reemplazadas o anuladas.

PART OF **LIXIL**