

Beige



Café

Ficha Técnica

Producto: Azulejo Cerámico

Formato: 31 x 61 cm

Color: Beige, Café



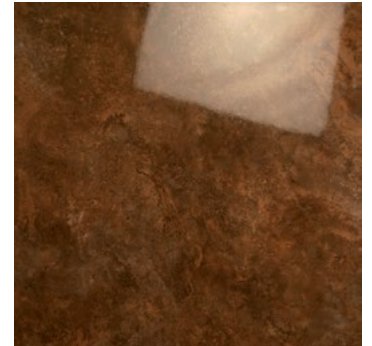
CARACTERÍSTICAS TÉCNICAS	RESULTADO	NORMA (EUROPEA)
Absorción de Agua	10-20 %	EN 99
Resistencia Mecánica	Entre 12-15 N/mm ²	EN 100
Dureza al rayado	3-6 (Mohs)	EN 101
Expansión Térmica Lineal	$7.5 \times 10^{-6} \text{ } ^\circ\text{K}^{-1}$	EN 103
Resistencia al Shock Térmico	Conforme	EN 104
Resistencia a las manchas	Conforme	En 122
Resistencia a los ácidos	Resiste	EN 122
Características Dimensionales	Conforme	EN 98
Resistencia a la Abrasión (PEI)	NA	-
Tono y Textura Mezclados	TTM B - Medio	

- Se recomienda para su instalación revisar el producto antes de su colocación y mezclar las piezas de varias cajas para aprovechar las bondades de los productos cerámicos también se deberá de usar las juntas adecuadas así como una boquilla o separación no menor a 2 mm, para amortiguar los movimientos estructurales que pueden llegar a sufrir todas las edificaciones, ocasionando con esto la ruptura de las losetas.

*Cesantoni S.A. de C.V. certifica que los resultados anteriores fueron obtenidos en análisis de laboratorio elaborado por el departamento de Control de Calidad.



Beige



Café

Ficha Técnica

Producto: Piso Cerámico

P.E.I.: II

Formato: 55 x 55 cm

Color: Beige, Café.



CARACTERÍSTICAS TÉCNICAS	RESULTADO	NORMA (EUROPEA)
Absorción de Agua	3-6 %	EN 99
Resistencia a la flexión	Entre 22-33 N/mm ²	EN 100
Dureza al rayado	5-8 (Mohs)	EN 101
Expansión Térmica Lineal	7 x 10 ⁻⁶ K ⁻¹	EN 103
Resistencia al Shock Térmico	Conforme	EN 104
Resistencia a las manchas	Conforme	En 122
Resistencia a los ácidos	Resiste	EN 122
Características Dimensionales	Conforme	EN 98
Resistencia a la abrasión (PEI)	II	EN 154

- **Grupo PEI II.**- Pavimentos sometidos a tráfico ligero, pueden ser colocados en todas las habitaciones de las viviendas privadas, donde el producto no esta sometido a trafico intenso.

- Se recomienda para su instalación revisar el producto antes de su colocación y mezclar las piezas de varias cajas para aprovechar las bondades de los productos cerámicos también se deberá de usar las juntas adecuadas así como una boquilla o separación no menor a 5mm, para amortiguar los movimientos estructurales que pueden llegar a sufrir todas las edificaciones, ocasionando con esto la ruptura de las losetas.

*Cesantoni S.A. de C.V. certifica que los resultados anteriores fueron obtenidos en análisis de laboratorio elaborado por el departamento de Control de Calidad.