

QZ5052

# Conmutador de doble tecla

---

**bticino**

## Código Bticino

QZ5052

## Descripción

El conmutador de doble tecla es un dispositivo de 3 posiciones, subir-paro-bajar. De acuerdo a la tecla que se presione, se activará una salida y se desactivará la otra. Está diseñado para controlar motores con dos sentidos de giro.

## Características

Tensión de prueba: 1250 V, 60 Hz graduales durante un minuto.

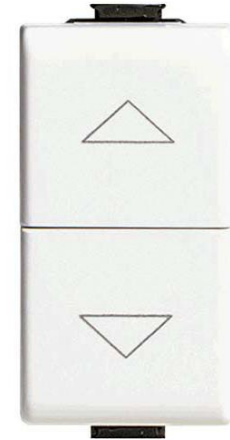
Resistencia de aislamiento probada a 500V.

Prueba de vida: 100,000 maniobras a  $I_n V_n \cos \Phi$ .

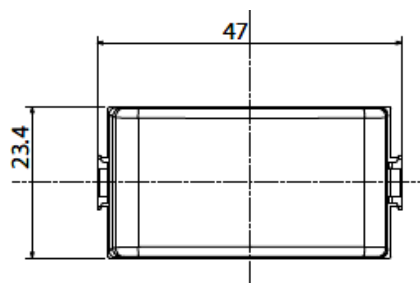
## Línea Bticino

Quinziño Mx

---



### Dimensiones (mm)



### Diagrama de conexión

